



नेपाल सरकार

श्रम, रोजगार तथा सामाजिक सुरक्षा मन्त्रालय



रोजगार व्यवस्थापन सूचना प्रणालीको सैद्धान्तिक पक्ष (Employment Management Information System-EMIS)

(आन्तरिक रोजगारी र प्रधानमन्त्री रोजगार कार्यक्रमका लागि)

(स्थानीय तहका कर्मचारीको तालिम प्रयोजनको लागि मात्र तयार पारिएको)

२०७७ असोज

विषय सूची

- EMIS को उद्देश्य
- यसको आवश्यकता र संचालनको सोच
- सोच, मुख्य विशेषता र विकास
- EMISमा रहेका विषय र रोजगार सेवा केन्द्रको भूमिका
- प्रगति प्रतिवेदन

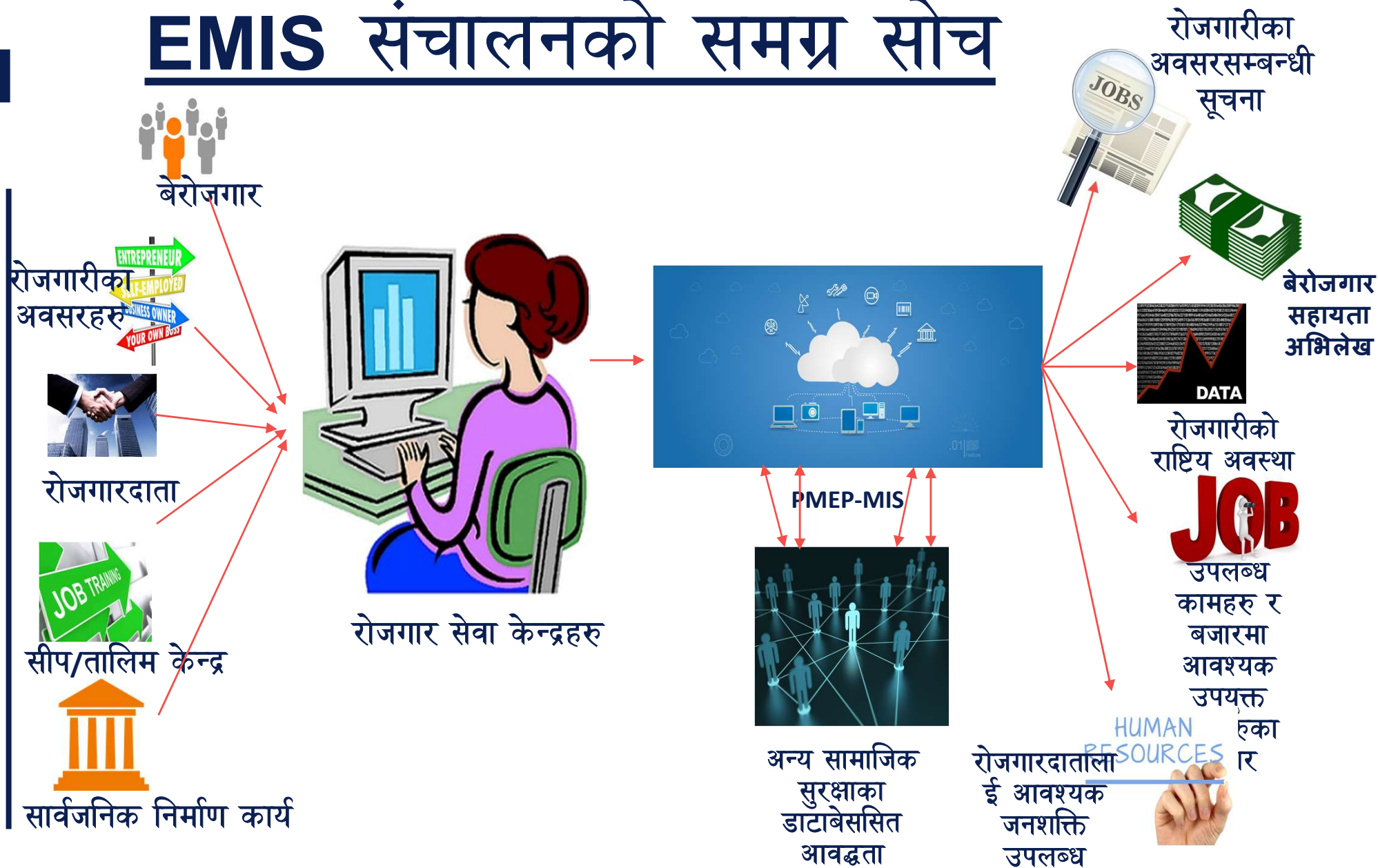
EMIS का उद्देश्यहरू

१. बेरोजगारहरूको तथ्याङ्क सङ्कलन र व्यवस्थापन गर्ने
२. रोजगारदाताहरू र रोजगारीका अवसरहरूबारे सूचना सङ्कलन र व्यवस्थापन गर्ने
३. रोजगारीसँग सम्बन्धित र सीप/तालिमबारे सूचना प्रवाह गर्ने
४. सार्वजनिक निर्माण कार्यको अवसरहरूको सूचना सङ्कलन र व्यवस्थापन गर्ने
५. न्युनतम रोजगारी नपाउने नागरिक र परिवारको विवरणको व्यवस्थापन गर्ने
 - रोजगार सेवा केन्द्रको यसमा भूमिका
 - उक्त सबै सूचना तथा तथ्याङ्क सबै तहमा अनलाइन (**online**) मा उपलब्ध रहने ।

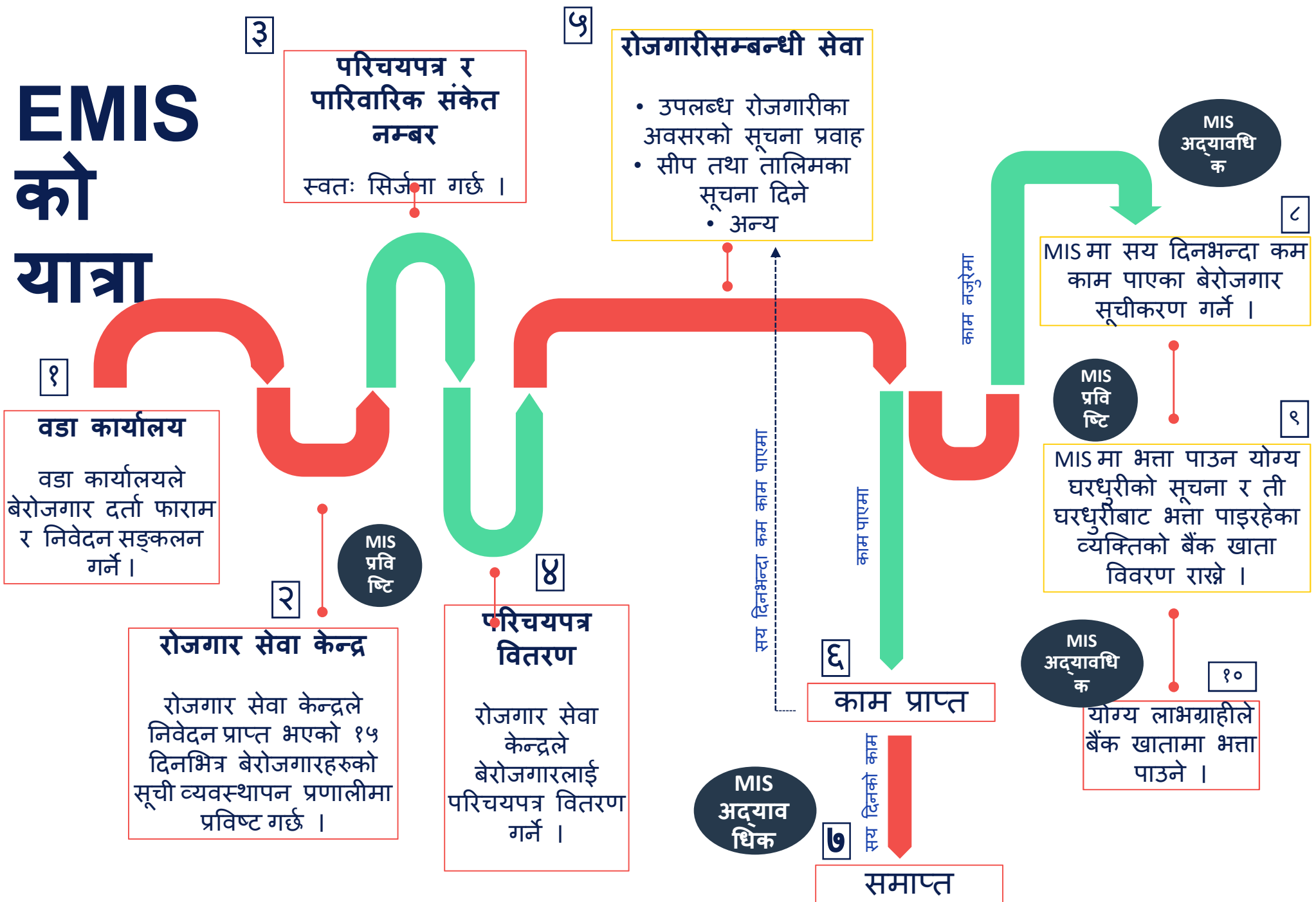
EMIS मा के रहन्छ ?

- रोजगारीको सूचना,
- बेरोजगारको विवरण र प्राथमिकीकरणको सूची
- रोजगारी खोज्नेको विवरण र संख्या,
- तालिम वा सीप विकासका अवसर,
- रोजगारमूलक / कामका लागि पारिश्रमिकका आयोजनाको विवरण,
- रोजगारीमूलक सेवा तथा सुविधा,
- रोजगारदाताको विवरण
- सहूलियतपूर्ण कर्जा प्राप्त गर्ने तरिका र स्थान
- रोजगार केन्द्रको सहयोगमा उपलब्ध गराइएका रोजगारीका विवरणहरू आदि ।

EMIS संचालनको समग्र सोच



EMIS को यात्रा



EMIS: चरणवद्ध विकास

चरण १

बेरोजगार दर्ता

रोजगारदाता/आयोजना
को विवरण

रोजगारी अवसरको
सूचीकरण

दर्ता भएका
बेरोजगारको रोजगारी
इतिहास

अन्य व्यवस्थापन
सूचना प्रणालीसितको
पारस्परिक सञ्चालन

चरण २

बेरोजगारको आवेदन
नवीकरण

खण्डीकृत तथ्याङ्क

गुनासो सुन्ने व्यवस्था

लाभग्राहीको विवरण

बैंक खाता न. अनलाइन
प्रविष्टि

निर्वाह भत्ता
लाभग्राहीको सूचीकरण

विस्तृत ड्यासबोर्ड

EMIS
to
National EMIS
(NEMIS)

प्रयोगकर्ता व्यवस्थापन (User's Management)

1.Administrator

2. Supervisor

3. General User

4. Viewer

- मन्त्रालय
- प्रदेश
- रोजगार सेवा केन्द्र:
 - 1
 - 2
- रोजगारदाता
- बेरोजगार वा रोजगार नागरिक

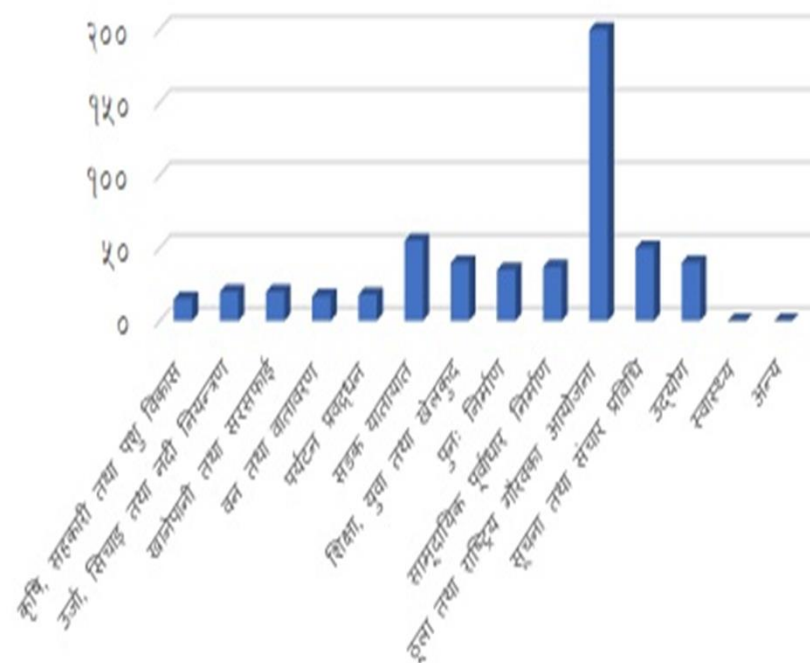
कदम २: इयासबोर्ड विकास

हालको अवस्था



आगामी अवस्था

१०० दिनको रोजगारी सिर्जना भएको संख्या



28 September 2020

कदम ३: बेरोजगार दर्ता फाराम सुदृढीकरण

बेरोजगार दर्ता

मिति *

१. नाम *

थर *

फोटो *

Choose file

Browse

२. लिंग *

☒ पुरुष ☐ महिला ☐ अन्य

३. पारिवारिक विवरण *

(अ) वर्ग/समूह(तपाईं आफूलाई कुन वर्ग/समूहमा राख्न रुचाउनुहुन्छ? छान्नुहोस्)

वर्ग/समूह

(आ) अल्पसंख्यक समुदाय

☐ हो ☒ होइन

(इ) लोपोन्मुख जनजाती

☐ हो ☒ होइन

(ई) सीमान्तकृत वर्ग

☐ हो ☒ होइन

(उ) परिवारको संख्या

जम्मा महिला पुरुष १८-५९ उमेर समूहको सदस्य संख्या

(ऊ) परिवारमा अपाङ्गता भएका सदस्य *

☐ छ ☒ छैन (यदि छ भने उल्लेख गर्नुहोस्)

(ऐ) आवेदक गर्भवती वा सुत्केरी भएकी महिला भएमा उल्लेख गर्ने ।

गर्भवती सुत्केरी भएमा

महिना महिना

कदम ४: परिचयपत्र प्रदान (न्यूनतम रोजगारी कार्यक्रमकालागि)

नेपाल सहकार

प्रधानमन्त्री रोजगार कार्यालय

प्रदेश

जिल्ला

नगरपालिका

केन्द्र

प्रदेश ३

काठमाडौँ

काठमाडौँ

महानगरपालिका

Dashboard

Admin Area

दाता

लाभग्राही परिचयपत्र

उपलब्ध कामहरू

निर्वाह भत्ता

सुरक्षितकाम

PMEP admin

Logout

नेपाल सहकार

श्रम, रोजगार तथा सामाजिक सुरक्षा मन्त्रालय

प्रदेश ३

ललितपुर जिल्ला

परिचयपत्र नं. ३९१

फारमार्क संकेत नं. lapa-491

लाभग्राही परिचयपत्र

नाम

डेमन

नागरिकता/राष्ट्रिय परिचयपत्र नं.

परिचयपत्र जारी मिति

प्रमाणित गर्ने कार्यपालीको हस्ताक्षर

Raju 491 Bajracharya 491

491, फारमार्क संकेत नं. ३९१, ललितपुर

491

२०७९-०३-२०

संकेत नम्बर	नाम	लाभग्राहीको नाम	नागरिकता प्रमाणपत्र नम्बर	कृषिपत्र
३	Xen 491	बुवा	123491	

काम गरेको आवेदनको नाम	अवधि	कामको प्रकृति	प्रमाणित गर्ने अवरोधन प्रमुख	दस्तावेज	कार्यालयको छाप
Project 491	३६५	सहक	tester		

नयाँ कार्य

प्रतिनिधि कार्य

रोजगारी कार्यालयको विवरण



३६५

निर्वाह भत्ता

३

Update Job Card

अन्य : बेरोजगारहरुको प्राथमिकीकरण र सूची व्यवस्थापन

नेपाल सरकार
प्रधानमन्त्री रोजगार कार्यक्रम

खोजुहोस

Filter Traditional

लाभग्राही परिचयपत्र

क्र.सं. ▲	नाम	नागरिकता नं	उमेर	ठेगाना	स्थानीय तह	लाभग्राही परिचयपत्र	पारिवारिक संकेत नं	दर्ता भएको मिति	Action
१	Ruju 491 Bajracharya 491	491	१८	491	फक्ताङलुङ गाउँपालिका	४९१	lapa-491	२०१९-०३-१०	Edit Show
१०	Ruju 500 Bajracharya 500	500	१८	500	फक्ताङलुङ गाउँपालिका	५००	lapa-500	२०१९-०३-१०	Edit Show
११	Ruju 455 Bajracharya 455	455	१८	455	फक्ताङलुङ गाउँपालिका	४५५	lapa-455	२०१९-०३-१०	Edit Show
१२	Ruju 456 Bajracharya 456	456	१८	456	फक्ताङलुङ गाउँपालिका	४५६	lapa-456	२०१९-०३-१०	Edit Show
१३	Ruju 457 Bajracharya 457	457	१८	457	फक्ताङलुङ गाउँपालिका	४५७	lapa-457	२०१९-०३-१०	Edit Show
१४	Ruju 458 Bajracharya 458	458	१८	458	फक्ताङलुङ गाउँपालिका	४५८	lapa-458	२०१९-०३-१०	Edit Show
१५	Ruju 459 Bajracharya 459	459	१८	459	फक्ताङलुङ गाउँपालिका	४५९	lapa-459	२०१९-०३-१०	Edit Show
१६	Ruju 460 Bajracharya 460	460	१८	460	फक्ताङलुङ गाउँपालिका	४६०	lapa-460	२०१९-०३-१०	Edit Show
१७	Ruju 461 Bajracharya 461	461	१८	461	फक्ताङलुङ गाउँपालिका	४६१	lapa-461	२०१९-०३-१०	Edit Show
१८	Ruju 462 Bajracharya 462	462	१८	462	फक्ताङलुङ गाउँपालिका	४६२	lapa-462	२०१९-०३-१०	Edit Show

Showing 1 to 10 of 25 entries

Previous **1** 2 3 Next

< 1 2 3 4 5 6 7 8 ... 19 20 >

Dashboard

Admin Area ▼

दर्ता ▼

लाभग्राही परिचयपत्र

उपलब्ध कामहरु ▼

निर्वाह भत्ता

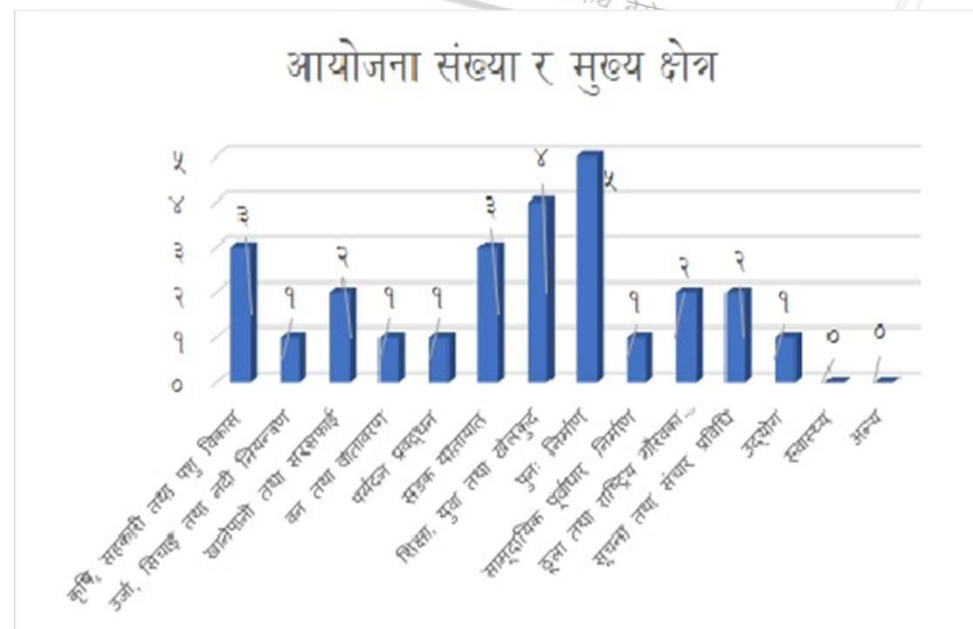
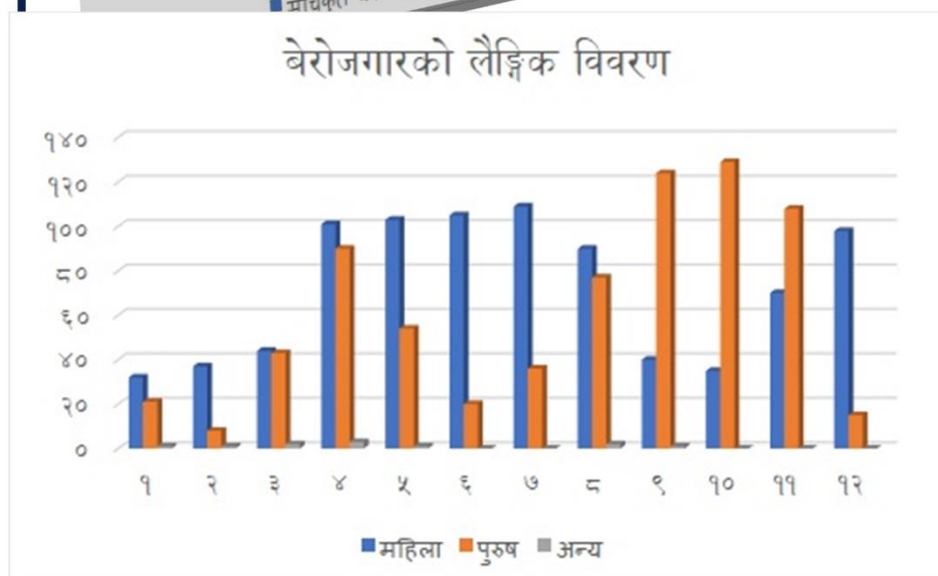
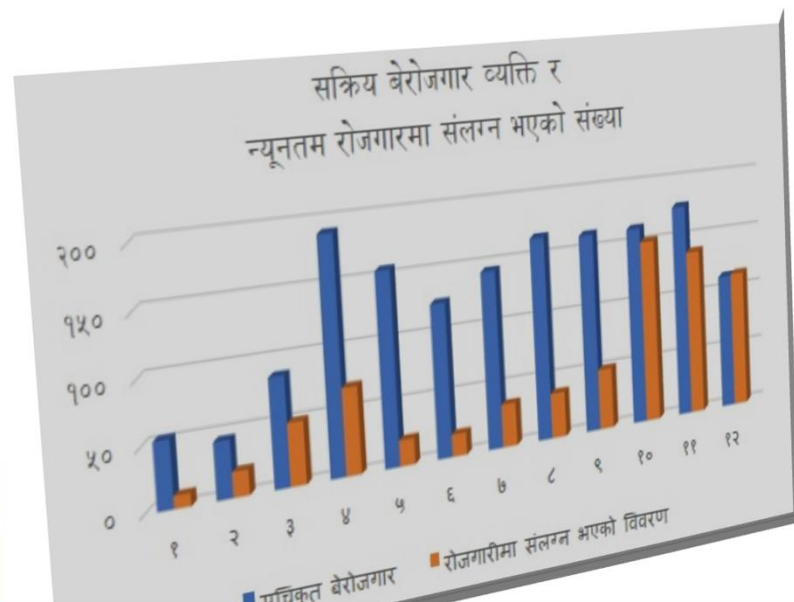
सुपरीवेक्षण

PMEP admin

Logout

प्रगतिको ढाँचा (EMIS बाट प्राप्त हुने)

(पालिकागत, जिल्लागत, प्रदेशगत र राष्ट्रिय)



- **धन्यवाद**
- **व्यवस्थापकीय जिज्ञासाहरु
राखौ ।**